

# PARQUE DE ESCULTURAS

Edificio Libertad

FORMAS

FRANCISCO MATTO



Francisco Matto (Montevideo, 1911-1995), viaja muy joven a Tierra del Fuego, Argentina, donde adquiere material etnográfico y despierta su entusiasmo por el verdadero arte de América.

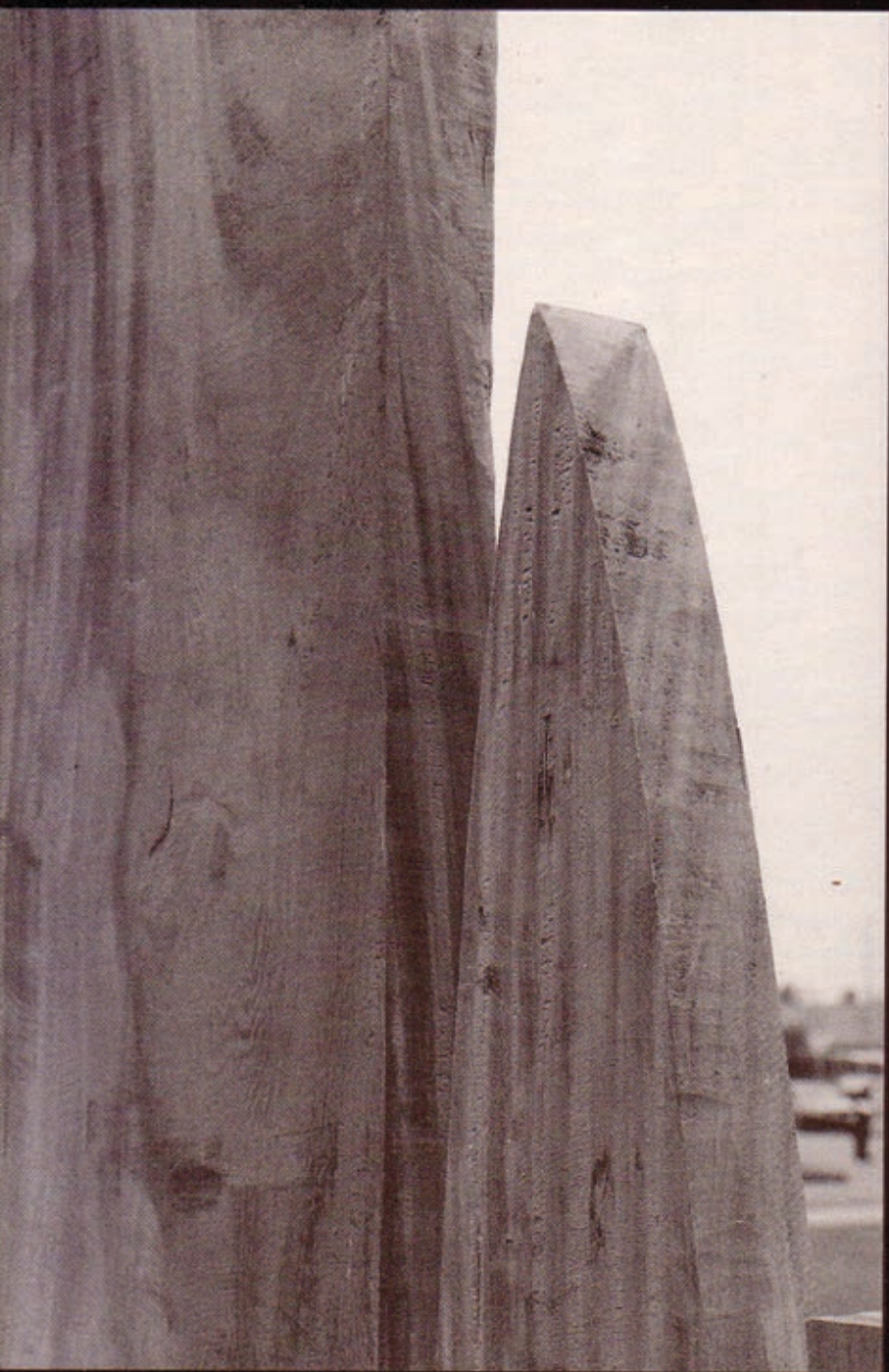
En 1939 conoce a Joaquín Torres García. Integra la Asociación de Arte Constructivo y el Taller Torres García. A fines de 1962 funda el Museo de Arte Precolombino en una vieja casona situada en los fondos de la quinta donde residía. En 1969 es invitado por el Banco Central del Uruguay para realizar el proyecto para el acuñado de una moneda conmemorativa en adhesión a la FAO. Participa en todas las exposiciones colectivas del Taller Torres García en Uruguay y en el exterior.

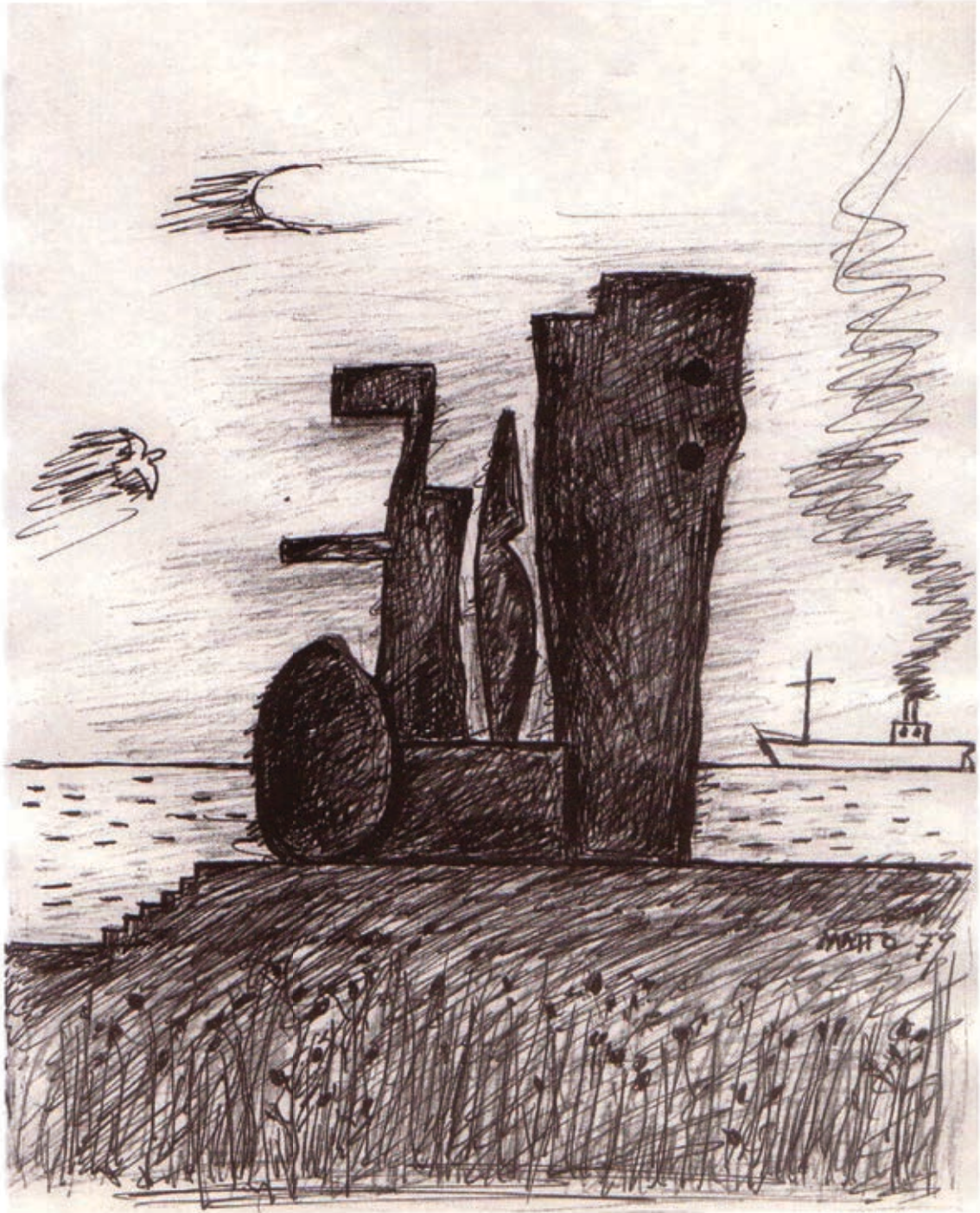
Expone en 1975, en forma individual en la galería Contemporánea. En 1989 realiza una muestra retrospectiva de sus pinturas y maderas en el Subte Municipal de Montevideo. Entre 1991 y 1993 sus obras integran la exposición permanente itinerante «La Escuela del Sur, el Taller Torres García y su legado».

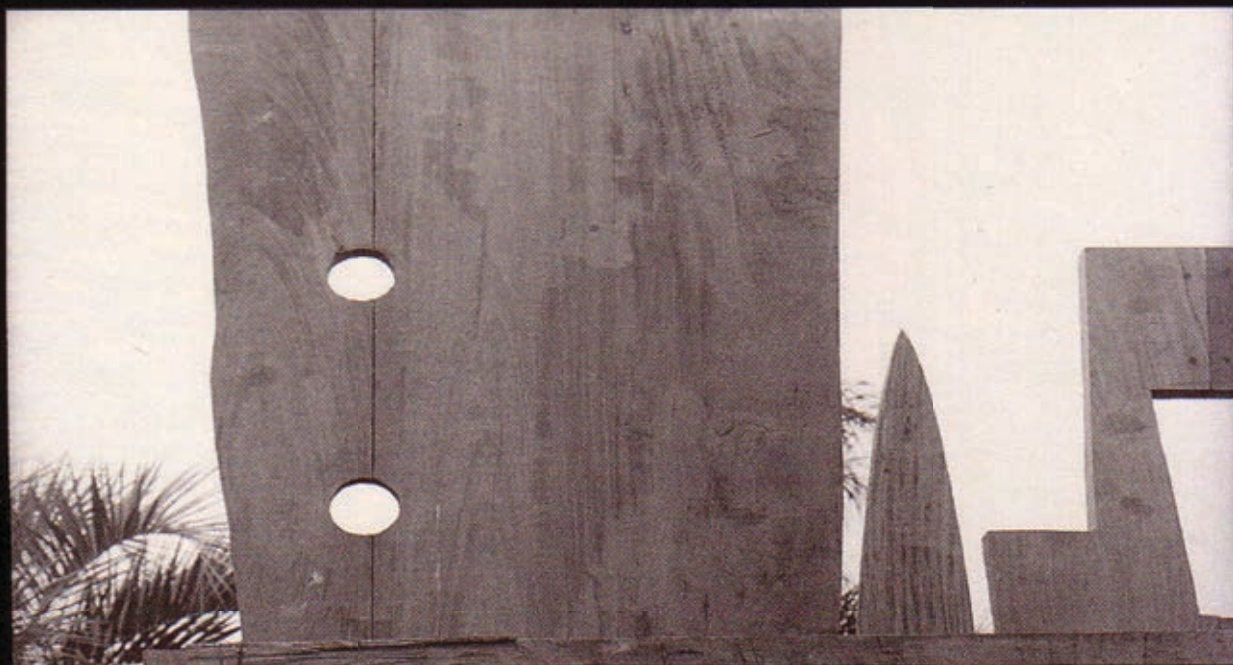
En 1996, por invitación de la Presidencia de la República, integra el Parque de Esculturas del Edificio Libertad con su obra «Formas».



PARQUE DE ESCULTURAS







Formas

1979

Madera

Réplica: Gustavo Serra

Colaboradores: Pablo Alf, Augusto Correa, Enrique de Soto,  
Alejandro Díaz, Oscar Prato, Carlos Serra

